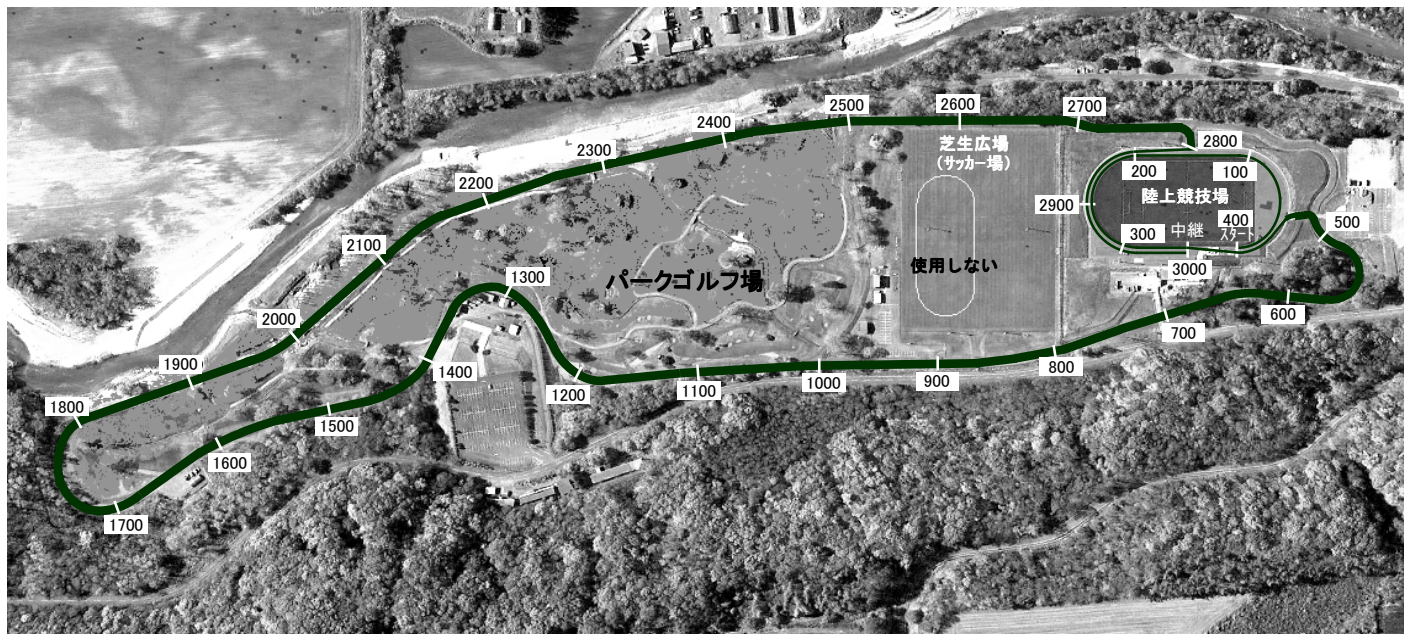


## 北海道中学駅伝 コース

= 全て陸上競技場発着のコース =

※ 100m毎に距離表示がある。(陸上競技上内は表示しない)

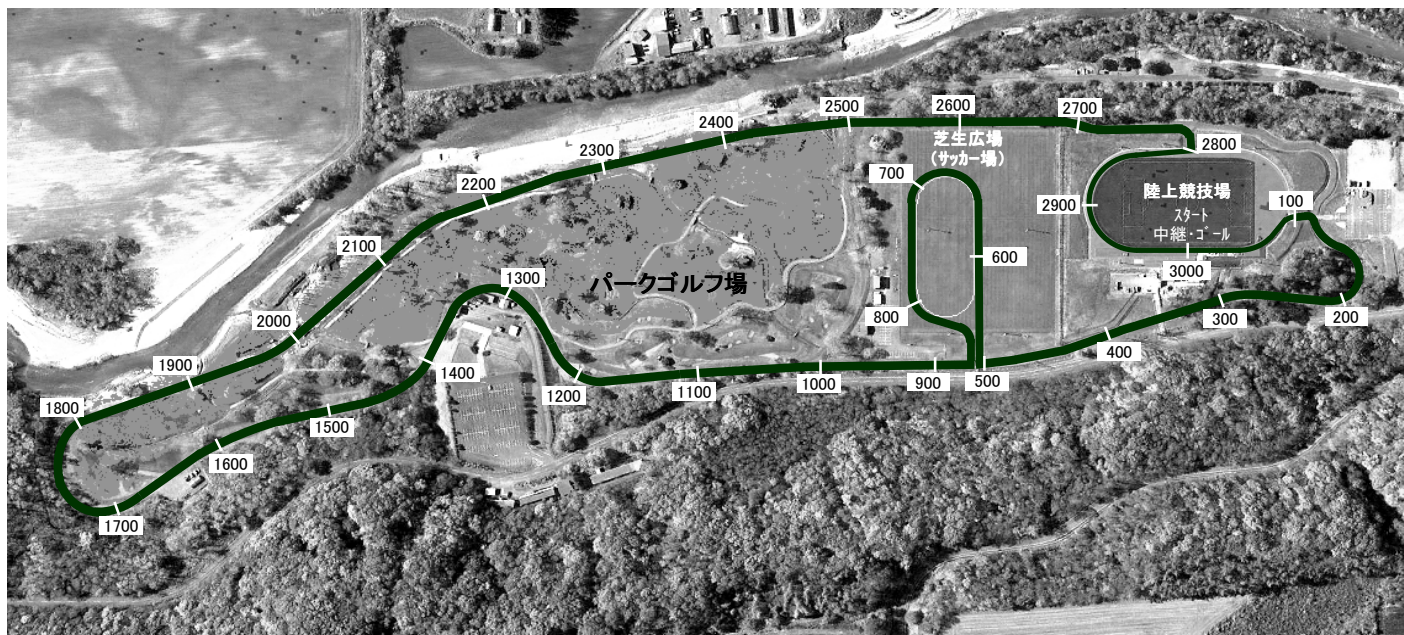
### 3.0kmコース(男子1区・女子1区)



※ 男女とも陸上競技場の10,000mスタート地点からスタートし、陸上競技場を1周(約450m)後に第1コーナー出口から芝生周回コースに出て、芝生コース(外周)を約1周、最後は陸上競技場バックストレート中央付近からトラックに入って200m走りホームストレート中間地点で中継(ゴール)する。

※ 第1区のみ芝生広場コース(サッカー場)は使用しない。

### 3.0kmコース(男子2区・3区・4区・5区・6区・女子5区)



※ 陸上競技場ホームストレート中間地点からスタート約100m走り、第1コーナー出口から芝生周回コースに出る。芝生コース(外周)を約1周する。

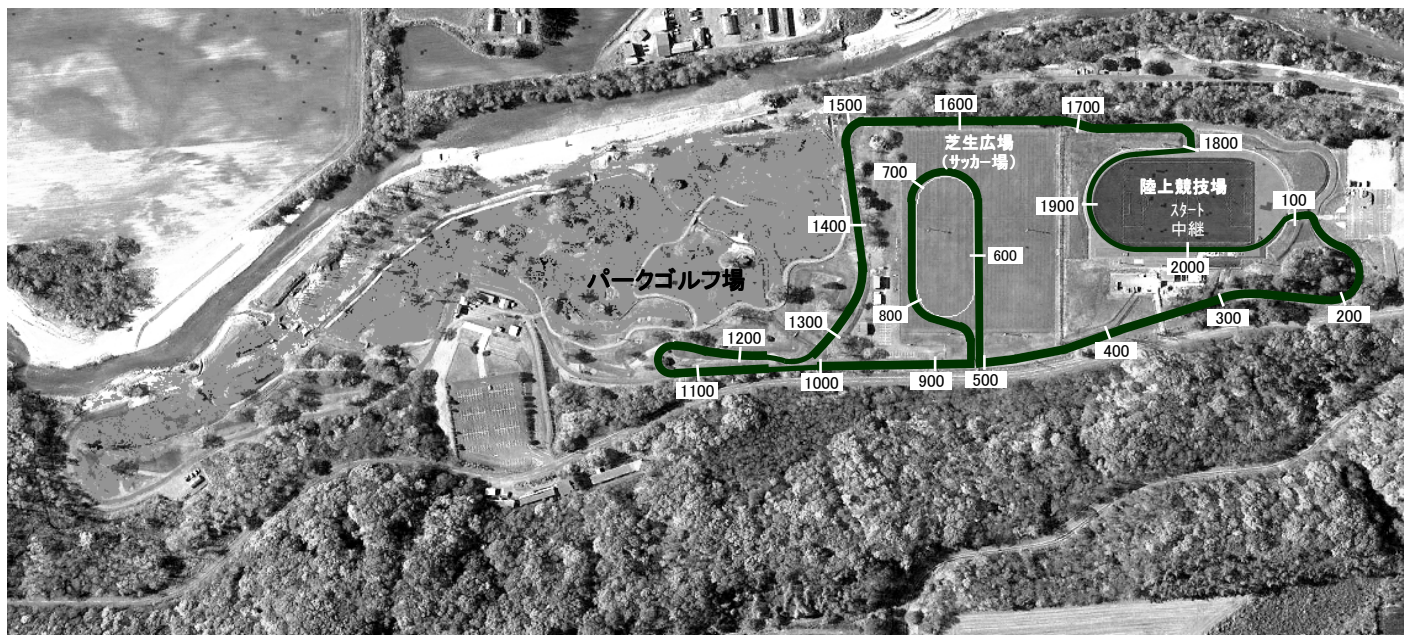
※ 途中500m付近で右折、芝生広場(サッカー場)の仮設トラック(約360m)に入り走った後、再び芝生周回コースに戻る。

※ 最後は陸上競技場バックストレート中央付近からトラックに入って200m走りホームストレート中間地点で中継(ゴール)する。

## 北海道中学駅伝 コース

= 全て陸上競技場発着のコースとなります =

### 2.0kmコース(女子2区・3区・4区)



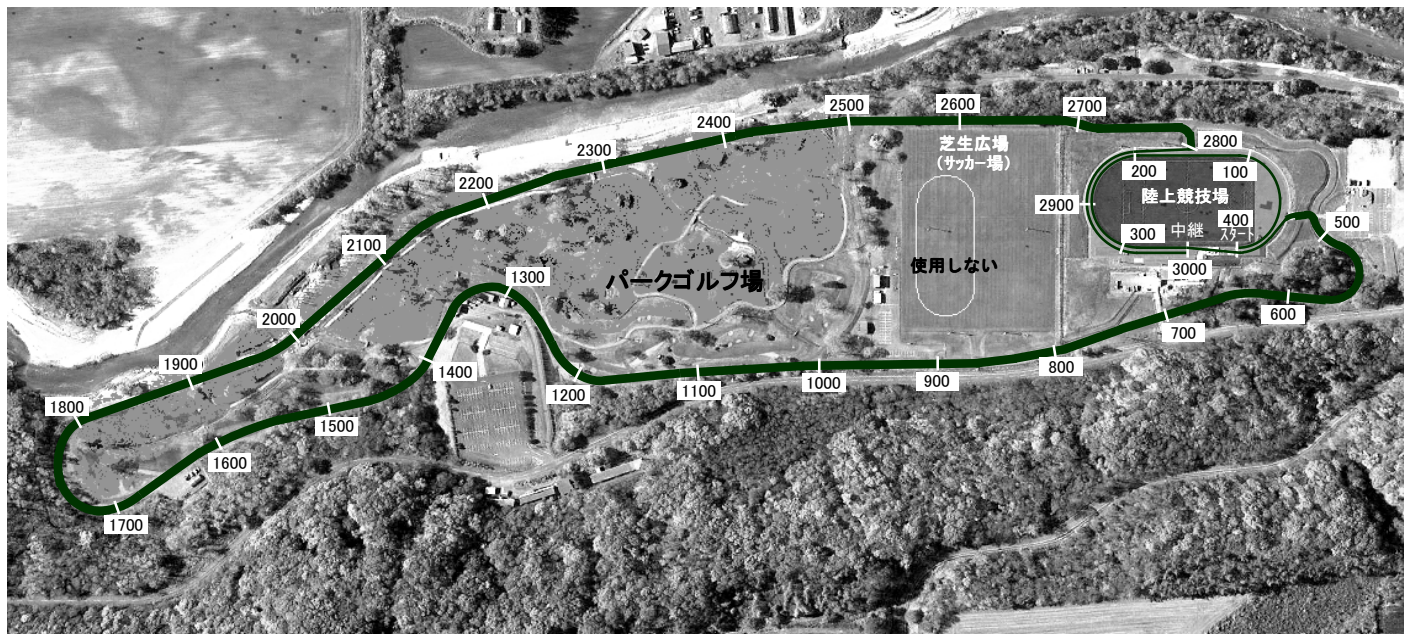
- ※ 陸上競技場ホームストレート中間地点からスタート約100m走り、第1コーナー出口から芝生周回コースに出る。
- ※ 途中(500m付近)で右折、芝生広場(サッカー場)の仮設トラック(約360m)に入り走った後、再び芝生周回コースに戻る。
- ※ 1100m過ぎの地点で右折し周回コースをはずれ、パークゴルフ場内を約130m程度走り。再び、周回コースに戻った後、1250m付近を左折して1500m地点で右折し3kmコースに合流する。
- ※ 最後は陸上競技場バックストレート中央付近からトラックに入って200m走りホームストレート中間地点で中継(ゴール)する。

## 北海道中学駅伝 コース

= 全て陸上競技場発着のコース =

※ 100m毎に距離表示がある。(陸上競技上内は表示しない)

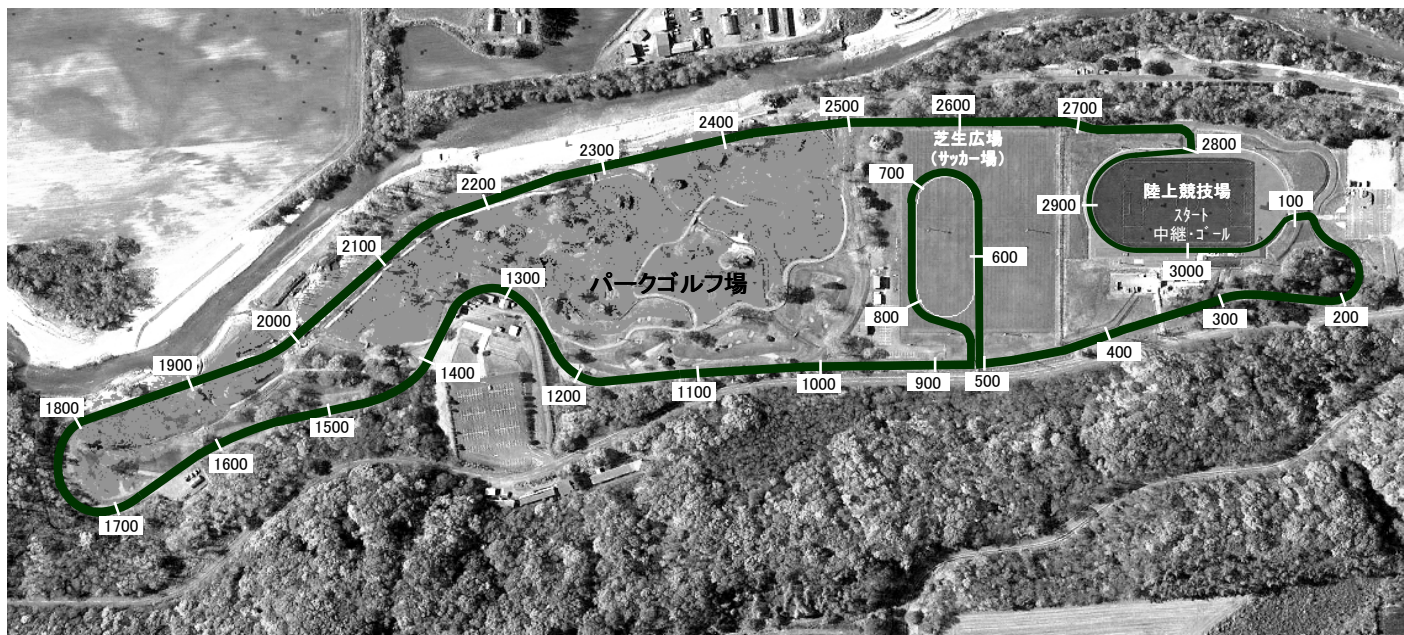
### 3.0kmコース(男子1区・女子1区)



※ 男女とも陸上競技場の10,000mスタート地点からスタートし、陸上競技場を1周(約450m)後に第1コーナー出口から芝生周回コースに出て、芝生コース(外周)を約1周、最後は陸上競技場バックストレート中央付近からトラックに入って200m走りホームストレート中間地点で中継(ゴール)する。

※ 第1区のみ芝生広場コース(サッカー場)は使用しない。

### 3.0kmコース(男子2区・3区・4区・5区・6区・女子5区)



※ 陸上競技場ホームストレート中間地点からスタート約100m走り、第1コーナー出口から芝生周回コースに出る。芝生コース(外周)を約1周する。

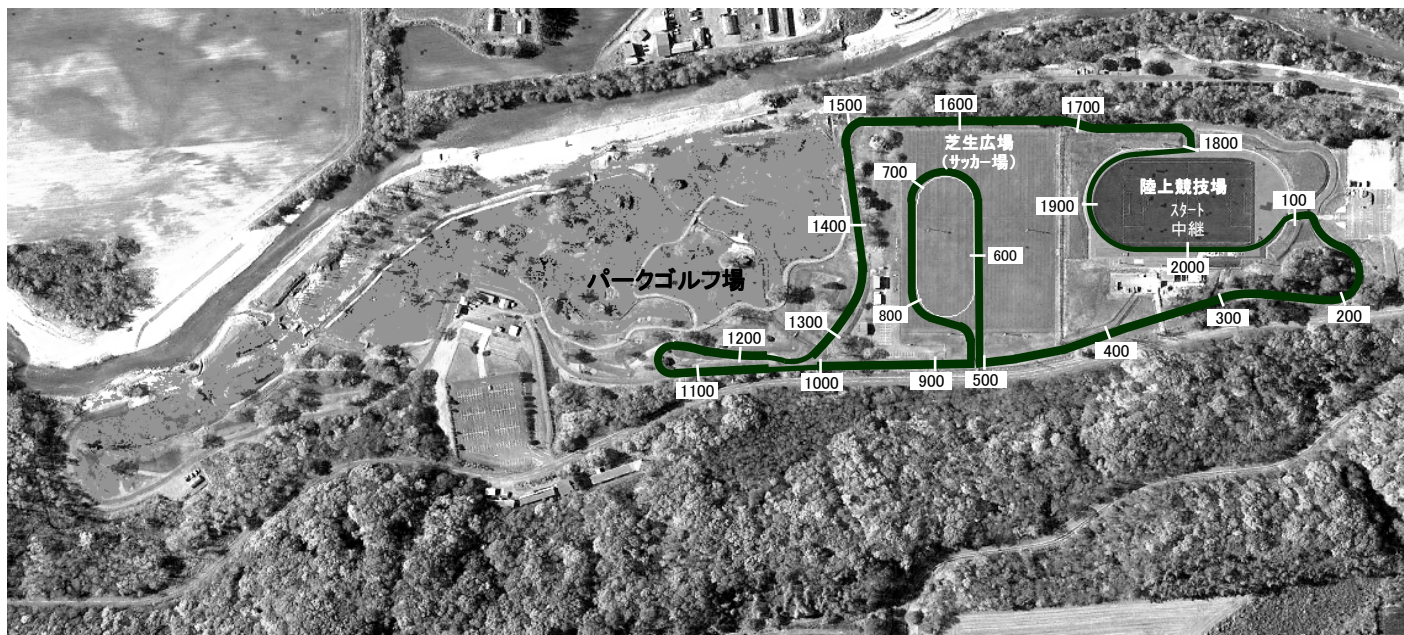
※ 途中500m付近で右折、芝生広場(サッカー場)の仮設トラック(約360m)に入り走った後、再び芝生周回コースに戻る。

※ 最後は陸上競技場バックストレート中央付近からトラックに入って200m走りホームストレート中間地点で中継(ゴール)する。

## 北海道中学駅伝 コース

= 全て陸上競技場発着のコースとなります =

### 2.0kmコース(女子2区・3区・4区)



- ※ 陸上競技場ホームストレート中間地点からスタート約100m走り、第1コーナー出口から芝生周回コースに出る。
- ※ 途中(500m付近)で右折、芝生広場(サッカー場)の仮設トラック(約360m)に入り走った後、再び芝生周回コースに戻る。
- ※ 1100m過ぎの地点で右折し周回コースをはずれ、パークゴルフ場内を約130m程度走り。再び、周回コースに戻った後、1250m付近を左折して1500m地点で右折し3kmコースに合流する。
- ※ 最後は陸上競技場バックストレート中央付近からトラックに入って200m走りホームストレート中間地点で中継(ゴール)する。